

УТВЕРЖДАЮ
Директор МБОУ ДО «ЦТ «Содружество»
Хакимов Р.Ф.
20__ г.



ПАСПОРТ ДОСТУПНОСТИ
объекта социальной инфраструктуры (ОСИ)
№ _____

1. Общие сведения об объекте

1.1. Наименование (вид) объекта помещение муниципального бюджетного образовательного учреждения дополнительного образования «Центр творчества «Содружество»

1.2. Адрес объекта 450039, Россия, Республика Башкортостан, г. Уфа, ул. Калининский район, ул. Георгия Мушникова дом 17

1.3. Сведения о размещении объекта:

- учреждения находится на 1, 2-этаже в встроенно-пристроенном помещении жилого 16-ти этажного дома, 1 этаж – 33,3 кв.м, 2 этаж – 386,4 кв.м., общая площадь – 419,7 кв.м.

- наличие прилегающего земельного участка (да/нет); нет

1.4. Год постройки здания 2011, последнего капитального ремонта да.

1.5. Дата предстоящих плановых ремонтных работ:

Сведения об организации, расположенной на объекте

1.6. Название организации (учреждения), (полное юридическое наименование – согласно Уставу, краткое наименование)

Муниципальное бюджетное образовательное учреждение дополнительного образования «Центр творчества «Содружество» городского округа город Уфа Республики Башкортостан (краткое наименование: МБОУ ДО «ЦТ «Содружество»)

1.7. Юридический адрес организации (учреждения) 450039, РБ, г. Уфа, Калининский район, ул. Георгия Мушникова дом 17,

1.8. Основание для пользования объектом (оперативное управление, аренда, собственность) безвозмездное пользование (ссуда),

1.9. Форма собственности (государственная, негосударственная) государственная,

1.10. Территориальная принадлежность (федеральная, региональная, муниципальная) муниципальная

1.11. Вышестоящая организация (наименование) Управление образования Администрации городского округа г. Уфа, Республики Башкортостан

1.12. Адрес вышестоящей организации, другие координаты 450096, г. Уфа, ул. Орловская, 33

2. Характеристика деятельности организации на объекте (по обслуживанию населения)

2.1 Сфера деятельности образование, дополнительное образование

- 2.2 Виды оказываемых услуг предоставление дополнительных образовательных услуг,
- 2.3 Категории обслуживаемого населения по возрасту: (дети, взрослые трудоспособного возраста, пожилые; все возрастные категории) все возрастные категории,
- 2.4 Категории обслуживаемых инвалидов: с нарушениями зрения (ОВЗ), с нарушениями слуха (ОВЗ),
- 2.5 Плановая мощность: посещаемость (количество обслуживаемых в день), вместимость, пропускная способность плановая мощность: 200 детей; фактическая наполняемость 225 детей; пропускная способность до 50 человек
- 2.6 Участие в исполнении ИПР инвалида, ребенка-инвалида (да, нет) нет

3. Состояние доступности объекта

3.1 Путь следования к объекту пассажирским транспортом

(описать маршрут движения с использованием пассажирского транспорта) маршрутные автобусы №226, №74, №290, №110с, №10 Башавтотранса
наличие адаптированного пассажирского транспорта к объекту не предусмотрено.

3.2 Путь к объекту от ближайшей остановки пассажирского транспорта:

- 3.2.1 расстояние до объекта от остановки транспорта 500 м.
- 3.2.2 время движения (пешком) 5 минут
- 3.2.3 наличие выделенного от проезжей части пешеходного пути (да, нет), да
- 3.2.4 Перекрестки: (частично) регулируемые;
- 3.2.5 Информация на пути следования к объекту: визуальная;
- 3.2.6 Перепады высоты на пути: бордюры с адаптированными пешеходными уклонами не более 5%.

Их обустройство для инвалидов на коляске: частично

3.3 Организация доступности объекта для инвалидов – форма обслуживания*

№№ п/п	Категория инвалидов (вид нарушения)	Вариант организации доступности объекта (формы обслуживания)*
1	Все категории инвалидов и МГН	«ДУ»
	<i>в том числе инвалиды:</i>	
2	передвигающиеся на креслах-колясках	«ВНД»
3	с нарушениями опорно-двигательного аппарата	«ДУ»
4	с нарушениями зрения	«ДУ»
5	с нарушениями слуха	«ДУ»
6	с нарушениями умственного развития	«ДУ»

* - указывается один из вариантов: «А» доступность всех зон и помещений - универсальная, «Б» доступны специально выделенные участки и помещения, «ДУ» доступность условная: дополнительная помощь сотрудника, услуги на дому, дистанционно, «ВНД» не организована доступность.

3.4 Состояние доступности основных структурно-функциональных зон

№№ п \п	Основные структурно-функциональные зоны	Состояние доступности, в том числе для основных категорий инвалидов**
1	Территория, прилегающая к зданию (участок)	ДП-В

2	Вход (входы) в здание	<i>ДЧ-В</i>
3	Путь (пути) движения внутри здания (в т.ч. пути эвакуации)	<i>ВНД</i>
4	Зона целевого назначения здания (целевого посещения объекта)	<i>ДЧ-В</i>
5	Санитарно-гигиенические помещения	<i>ДУ</i>
6	Система информации и связи (на всех зонах)	<i>ДЧ-В</i>
7	Пути движения к объекту (от остановки транспорта)	<i>ДУ</i>

** Указывается: **ДП-В** - доступно полностью всем; **ДП-И** (К, О, С, Г, У) – доступно полностью избирательно (указать категории инвалидов); **ДЧ-В** - доступно частично всем; **ДЧ-И** (К, О, С, Г, У) – доступно частично избирательно (указать категории инвалидов); **ДУ** - доступно условно, **ВНД** – временно недоступно

3.5. ИТОГОВОЕ ЗАКЛЮЧЕНИЕ о состоянии доступности ОСИ: **доступно частично всем**

4. Управленческое решение

4.1. Рекомендации по адаптации основных структурных элементов объекта

№№ п \ п	Основные структурно-функциональные зоны объекта	Рекомендации по адаптации объекта (вид работы)*
1	Территория, прилегающая к зданию (участок)	<i>не нуждается</i>
2	Вход (входы) в здание	<i>индивидуальное решение с ТСП</i>
3	Путь (пути) движения внутри здания (в т.ч. пути эвакуации)	<i>индивидуальное решение с ТСП</i>
4	Зона целевого назначения здания (целевого посещения объекта)	<i>индивидуальное решение с ТСП</i>
5	Санитарно-гигиенические помещения	<i>не нуждается</i>
6	Система информации на объекте (на всех зонах)	<i>индивидуальное решение с ТСП</i>
7	Пути движения к объекту (от остановки транспорта)	<i>индивидуальное решение с ТСП</i>
8	Все зоны и участки	<i>индивидуальное решение с ТСП</i>

*- указывается один из вариантов (видов работ): не нуждается; ремонт (текущий, капитальный); индивидуальное решение с ТСП; технические решения невозможны – организация альтернативной формы обслуживания

4.2. Период проведения работ **по мере поступления финансовых средств.**
в рамках исполнения **целевое назначение**.
(указывается наименование документа: программы, плана)

4.3 Результат (по состоянию доступности) после выполнения работ по адаптации **частично доступно**

Оценка результата исполнения программы, плана (по состоянию доступности)
удовлетворительно

4.4. Для принятия решения требуется, не требуется (*нужное подчеркнуть*):

Согласование _____
Имеется заключение уполномоченной организации о состоянии доступности объекта
(*наименование документа и выдавшей его организации, дата*), прилагается

4.5. Информация размещена (обновлена) на Карте доступности дата _____

(*наименование сайта, портала*)

5. Особые отметки

Паспорт сформирован на основании:

1. Анкеты (информации об объекте) от « ____ » _____ 20 ____ г.,
2. Акта обследования объекта: № акта _____ от « ____ » _____ 20 ____ г.
3. Решения Комиссии _____ от « ____ » _____ 20 ____ г.



АНКЕТА
(информация об объекте социальной инфраструктуры)
К ПАСПОРТУ ДОСТУПНОСТИ ОСИ
№ _____

1. Общие сведения об объекте

1. Общие сведения об объекте

- 1.1. Наименование (вид) объекта помещение муниципального бюджетного образовательного учреждения дополнительного образования «Центр творчества «Содружество» городского округа город Уфа Республики Башкортостан
- 1.2. Адрес объекта 450039, Россия, Республика Башкортостан, г. Уфа, ул. Калининский район, ул. Георгия Мушникова дом 17
- 1.3. Сведения о размещении объекта:
- учреждения находится на 1, 2 -этаже в встроенно-пристроенном помещении жилого 16-ти этажного дома, 1 этаж – 33,3 кв.м, 2 этаж – 386,4 кв.м., , общая площадь – 419,7 кв.м.
- наличие прилегающего земельного участка (да, нет); нет
- 1.4. Год постройки здания 2011, последнего капитального ремонта да
- 1.5. Дата предстоящих плановых ремонтных работ:

Сведения об организации, расположенной на объекте

- 1.6. Название организации (учреждения), (полное юридическое наименование – согласно Уставу, краткое наименование)
Муниципальное бюджетное образовательное учреждение дополнительного образования «Центр творчества «Содружество» городского округа город Уфа Республики Башкортостан (краткое наименование: МБОУ ДО «ЦТ «Содружество»
- 1.7. Юридический адрес организации (учреждения) 450039, РБ, г. Уфа, Калининский район, ул. Георгия Мушникова дом 17
- 1.8. Основание для пользования объектом (оперативное управление, аренда, собственность) безвозмездное пользование (ссуда)
- 1.9. Форма собственности (государственная, негосударственная) государственная
- 1.10. Территориальная принадлежность (федеральная, региональная, муниципальная) муниципальная
- 1.11. Вышестоящая организация (наименование) «Управление образования Администрации городского округа г. Уфа, Республики Башкортостан
- 1.12. Адрес вышестоящей организации, другие координаты 450096, г. Уфа, ул. Орловская, 33

2. Характеристика деятельности организации на объекте (по обслуживанию населения)

- 2.1 Сфера деятельности *образование, дополнительное образование*
- 2.2 Виды оказываемых услуг *дополнительное образование,*
- 2.3 Категории обслуживаемого населения по возрасту: (дети, взрослые трудоспособного возраста, пожилые; все возрастные категории) дети,
- 2.4 Категории обслуживаемых инвалидов: с нарушениями зрения (ОВЗ), с нарушениями слуха (ОВЗ).
- 2.5 Плановая мощность: посещаемость (количество обслуживаемых в день), вместимость, пропускная способность плановая мощность: 200 детей; фактическая наполняемость 225 детей; пропускная способность до 50 человек
- 2.6 Участие в исполнении ИПР инвалида, ребенка-инвалида (да, нет) нет.

3. Состояние доступности объекта

3.1 Путь следования к объекту пассажирским транспортом

(описать маршрут движения с использованием пассажирского транспорта) маршрутные автобусы №226, №74, №290, №110с Башавтотранса

наличие адаптированного пассажирского транспорта к объекту не предусмотрено.

3.2 Путь к объекту от ближайшей остановки пассажирского транспорта:

3.2.1 расстояние до объекта от остановки транспорта 500 м.

3.2.2 время движения (пешком) 5 минут

3.2.3 наличие выделенного от проезжей части пешеходного пути (да, нет), да

3.2.4 Перекрестки: (частично) регулируемые;

3.2.5 Информация на пути следования к объекту: визуальная;

3.2.6 Перепады высоты на пути: бордюры с адаптированными пешеходными уклонами не более 5%.

Их обустройство для инвалидов на коляске: частично

3.3 Организация доступности объекта для инвалидов – форма обслуживания*

№№ п/п	Категория инвалидов (вид нарушения)	Вариант организации доступности объекта (формы обслуживания)*
1	Все категории инвалидов и МГН	«ДУ»
	<i>в том числе инвалиды:</i>	
2	передвигающиеся на креслах-колясках	«ВНД»
3	с нарушениями опорно-двигательного аппарата	«ДУ»
4	с нарушениями зрения	«ДУ»
5	с нарушениями слуха	«ДУ»
6	с нарушениями умственного развития	«ДУ»

* - указывается один из вариантов: «А» доступность всех зон и помещений - универсальная, «Б» доступны специально выделенные участки и помещения, «ДУ» доступность условная: дополнительная помощь сотрудника, услуги на дому, дистанционно, «ВНД» не организована доступность.

4. Управленческое решение (предложения по адаптации основных структурных элементов объекта)

№№ п/п	Основные структурно-функциональные зоны объекта	Рекомендации по адаптации объекта (вид работы)*
1	Территория, прилегающая к зданию (участок)	<i>не нуждается</i>
2	Вход (входы) в здание	<i>индивидуальное решение с ТСП</i>
3	Путь (пути) движения внутри здания (в т.ч. пути эвакуации)	<i>индивидуальное решение с ТСП</i>
4	Зона целевого назначения здания (целевого посещения объекта)	<i>индивидуальное решение с ТСП</i>
5	Санитарно-гигиенические помещения	<i>не нуждается</i>
6	Система информации на объекте (на всех зонах)	<i>индивидуальное решение с ТСП</i>
7	Пути движения к объекту (от остановки транспорта)	<i>индивидуальное решение с ТСП</i>
8	Все зоны и участки	<i>индивидуальное решение с ТСП</i>

*- указывается один из вариантов (видов работ): не нуждается; ремонт (текущий, капитальный); индивидуальное решение с ТСП; технические решения невозможны – организация альтернативной формы обслуживания

Размещение информации на Карте доступности согласовано КРО БРО ВОИ
Габитов Р.М., председатель 263-50-12
 (подпись, Ф.И.О.; должность; координаты для связи уполномоченного представителя объекта)



УТВЕРЖДАЮ
Директор МБОУ ДО «ЦТ «Содружество»
Хакимов Р.Ф.
20__ г.

АКТ ОБСЛЕДОВАНИЯ
объекта социальной инфраструктуры
К ПАСПОРТУ ДОСТУПНОСТИ ОЭСН
№ _____

«__» _____ 20__ г.

Наименование МРТО

1. Общие сведения об объекте

- 1.1. Наименование (вид) объекта помещение муниципального бюджетного образовательного учреждения дополнительного образования «Центр творчества «Содружество» городского округа город Уфа Республики Башкортостан
- 1.2. Адрес объекта 450039, Россия, Республика Башкортостан, г. Уфа, ул. Калининский район, ул. Георгия Мушеникова дом 17
- 1.3. Сведения о размещении объекта:
- учреждения находится на 1, 2 -этаже в встроенно-пристроенном помещении жилого 16-ти этажного дома, 1 этаж – 33,3 кв.м, 2 этаж – 386,4 кв.м., , общая площадь – 419,7 кв.м.
- наличие прилегающего земельного участка (да нет); нет
- 1.4. Год постройки здания 2011, последнего капитального ремонта да
- 1.5. Дата предстоящих плановых ремонтных работ:

Сведения об организации, расположенной на объекте

- 1.6. Название организации (учреждения), (полное юридическое наименование – согласно Уставу, краткое наименование)
Муниципальное бюджетное образовательное учреждение дополнительного образования «Центр творчества «Содружество» городского округа город Уфа Республики Башкортостан (краткое наименование: МБОУ ДО «ЦТ «Содружество»)
- 1.7. Юридический адрес организации (учреждения) 450039, РБ, г. Уфа, Калининский район, ул. Георгия Мушеникова дом 17
- 1.8. Основание для пользования объектом (оперативное управление, аренда, собственность)
безвозмездное пользование (ссуда).
- 1.9. Форма собственности (государственная, негосударственная) государственная,
- 1.10. Территориальная принадлежность (федеральная, региональная, муниципальная)
муниципальная
- 1.11. Вышестоящая организация (наименование) «Управление образования Администрации городского округа г. Уфа, Республики Башкортостан»
- 1.12. Адрес вышестоящей организации, другие координаты 450096, г. Уфа, ул. Орловская, 33

2. Характеристика деятельности организации на объекте

Дополнительная информация дополнительное образование

3. Состояние доступности объекта

3.1 Путь следования к объекту пассажирским транспортом

(описать маршрут движения с использованием пассажирского транспорта) маршрутные автобусы №226, №74, №290, №110с Башавтотранса

наличие адаптированного пассажирского транспорта к объекту не предусмотрено.

3.2 Путь к объекту от ближайшей остановки пассажирского транспорта:

3.2.1 расстояние до объекта от остановки транспорта 500 м.

3.2.2 время движения (пешком) 5 минут

3.2.3 наличие выделенного от проезжей части пешеходного пути (да, нет), да

3.2.4 Перекрестки: (частично) регулируемые;

3.2.5 Информация на пути следования к объекту: визуальная;

3.2.6 Перепады высоты на пути: бордюры с адаптированными пешеходными уклонами не более 5%.

Их обустройство для инвалидов на коляске: нет

3.3 Организация доступности объекта для инвалидов – форма обслуживания*

№№ п/п	Категория инвалидов (вид нарушения)	Вариант организации доступности объекта (формы обслуживания)*
1	Все категории инвалидов и МГН	«ДУ»
	<i>в том числе инвалиды:</i>	
2	передвигающиеся на креслах-колясках	«ВНД»
3	с нарушениями опорно-двигательного аппарата	«ДУ»
4	с нарушениями зрения	«ДУ»
5	с нарушениями слуха	«ДУ»
6	с нарушениями умственного развития	«ДУ»

* - указывается один из вариантов: «А» доступность всех зон и помещений - универсальная, «Б» доступны специально выделенные участки и помещения, «ДУ» доступность условная: дополнительная помощь сотрудника, услуги на дому, дистанционно, «ВНД» не организована доступность.

3.4 Состояние доступности основных структурно-функциональных зон

№№ п \п	Основные структурно-функциональные зоны	Состояние доступности, в том числе для основных категорий инвалидов**	Приложение	
			№ на плане	№ фото
1	Территория, прилегающая к зданию (участок)	ДП-В		
2	Вход (входы) в здание	ДЧ-В		
3	Путь (пути) движения внутри здания (в т.ч. пути эвакуации)	ВНД		
4	Зона целевого назначения здания (целевого посещения объекта)	ДЧ-В		
5	Санитарно-гигиенические помещения	ДУ		
6	Система информации и связи (на всех зонах)	ДЧ-В		

7	Пути движения к объекту (от остановки транспорта)	<i>ДУ</i>		

** Указывается: **ДП-В** - доступно полностью всем; **ДП-И** (К, О, С, Г, У) – доступно полностью избирательно (указать категории инвалидов); **ДЧ-В** - доступно частично всем; **ДЧ-И** (К, О, С, Г, У) – доступно частично избирательно (указать категории инвалидов); **ДУ** - доступно условно, **ВНД** – временно недоступно

3.5. ИТОГОВОЕ ЗАКЛЮЧЕНИЕ о состоянии доступности ОСИ: доступно частично всем

4. Управленческое решение

4.1. Рекомендации по адаптации основных структурных элементов объекта

№№ п \п	Основные структурно-функциональные зоны объекта	Рекомендации по адаптации объекта (вид работы)*
1	Территория, прилегающая к зданию (участок)	<i>не нуждается</i>
2	Вход (входы) в здание	<i>индивидуальное решение с ТСП</i>
3	Путь (пути) движения внутри здания (в т.ч. пути эвакуации)	<i>индивидуальное решение с ТСП</i>
4	Зона целевого назначения здания (целевого посещения объекта)	<i>индивидуальное решение с ТСП</i>
5	Санитарно-гигиенические помещения	<i>не нуждается</i>
6	Система информации на объекте (на всех зонах)	<i>индивидуальное решение с ТСП</i>
7	Пути движения к объекту (от остановки транспорта)	<i>индивидуальное решение с ТСП</i>
8	Все зоны и участки	<i>индивидуальное решение с ТСП</i>

*- указывается один из вариантов (видов работ): не нуждается; ремонт (текущий, капитальный); индивидуальное решение с ТСП; технические решения невозможны – организация альтернативной формы обслуживания

4.2. Период проведения работ по мере поступления финансовых средств.
в рамках исполнения целевое назначение.
(указывается наименование документа: программы, плана)

4.3 Результат (по состоянию доступности) после выполнения работ по адаптации частично доступно
Оценка результата исполнения программы, плана (по состоянию доступности) удовлетворительно

4.4. Для принятия решения требуется, не требуется (нужное подчеркнуть):

4.4.1. согласование на Комиссии _____
(наименование Комиссии по координации деятельности в сфере обеспечения доступной среды жизнедеятельности для инвалидов и других МГН)

4.4.2. согласование работ с надзорными органами (в сфере проектирования и строительства, архитектуры, охраны памятников, другое - указать) _____

4.4.3. техническая экспертиза; разработка проектно-сметной документации; _____

4.4.4. согласование с вышестоящей организацией (собственником объекта); _____

4.4.5. согласование с общественными организациями инвалидов _____;

4.4.6. другое _____

Имеется заключение уполномоченной организации о состоянии доступности объекта (наименование документа и выдавшей его организации, дата), прилагается _____

4.5. Информация может быть размещена (обновлена) на Карте доступности _____

(наименование сайта, портала)

5. Особые отметки

ПРИЛОЖЕНИЯ:

Результаты обследования:

- | | | | |
|--------------------------------------|----|---|----|
| 1. Территории, прилегающей к объекту | на | 3 | л. |
| 2. Входа (входов) в здание | на | 1 | л. |
| 3. Путей движения в здании | на | 2 | л. |
| 4. Санитарно-гигиенических помещений | на | 2 | л. |

Результаты фотофиксации на объекте _____ на _____ л.

Позажные планы, паспорт БТИ _____ на 3 л.

Другое (в том числе дополнительная информация о путях движения к объекту) _____

Руководитель
рабочей группы

Директор Хакимов Р.Ф.
(Должность, Ф.И.О.)



Члены рабочей группы:

Зам дир по УЭР Габрилова Р.Н.
(Должность, Ф.И.О.)

(Подпись)

Зам дир по УЭР Саттарова Р.А.
(Должность, Ф.И.О.)

(Подпись)

В том числе:

представители общественных
организаций инвалидов

Председатель КРО БРО ВОИ Габитов Р.Р.
(Должность, Ф.И.О.)

(Подпись)

(Должность, Ф.И.О.)

(Подпись)

представители организации,
расположенной на объекте



(Должность, Ф.И.О.)

(Подпись)

(Должность, Ф.И.О.)

(Подпись)

I Результаты обследования:**1. Территории, прилегающей к зданию (участка)****Муниципальное бюджетное образовательное учреждение дополнительного образования «Центр творчества «Содружество» городского округа город Уфа Республики Башкортостан, 450039, РБ, г. Уфа, ул. Георгия Мушникова дом 17**

Наименование объекта, адрес

№ п/ п	Наименование функционально-планировочного элемента	Наличие элемента			Выявленные нарушения и замечания		Работы по адаптации объектов	
		есть/ нет	№ на плане	№ фото	Содержание	Значимо для инвалида (категория)	Содержание	Виды работ
1.1	Вход (входы) на территорию	нет			Приспособленное	все		
1.2	Путь (пути) движения на территории	есть			Приспособлено	все		
1.3	Лестница (наружная)	есть			Приспособлено	все		
1.4	Пандус (наружный)	есть			Приспособлено	все		
1.5	Автостоянка и парковка	есть			Приспособлено	все		
	ОБЩИЕ требования к зоне				Приспособлено	все		

II Заключение по зоне:

Наименование структурно-функциональной зоны	Состояние доступности* (к пункту 3.4 Акта обследования ОСИ)	Приложение		Рекомендации по адаптации (вид работы)** к пункту 4.1 Акта обследования ОСИ капитальный ремонт
		№ на плане	№ фото	
Территория, прилегающей к зданию	ДУ			

* указывается: ДП-В - доступно полностью всем; ДП-И (К, О, С, Г, У) – доступно полностью избирательно (указать категории инвалидов); ДЧ-В - доступно частично всем; ДЧ-И (К, О, С, Г, У) – доступно частично избирательно (указать категории инвалидов); ДУ - доступно условно, ВНД - недоступно

**указывается один из вариантов: не нуждается; ремонт (текущий, капитальный); индивидуальное решение с ТСР; технические решения невозможны – организация альтернативной формы обслуживания

Комментарий к заключению: _____

I Результаты обследования:**2. Входа (входов) в здание****Муниципальное бюджетное образовательное учреждение дополнительного образования****«Центр творчества «Содружество» городского округа город Уфа Республики****Башкортостан, 450039, РБ, г. Уфа, ул. Георгия Мушникова дом 17**

Наименование объекта, адрес

№ п/ п	Наименование функционально-планировочного элемента	Наличие элемента			Выявленные нарушения и замечания		Работы по адаптации объектов	
		есть / нет	№ на плане	№ фото	Содержание	Значимо для инвалида (категория)	Содержание	Виды работ
2.1	Лестница (наружная)	есть			Не приспособлено	все		
2.2	Пандус (наружный)	нет			Не приспособлено	все		
2.3	Входная площадка (перед дверью)	нет			Приспособлено	все		
2.4	Дверь (входная)	есть			Приспособлено	все		
2.5	Тамбур	есть			Приспособлено	все		
	ОБЩИЕ требования к зоне				Не приспособлено	все		

II Заключение по зоне:

Наименование структурно-функциональной зоны	Состояние доступности* (к пункту 3.4 Акта обследования ОСИ)	Приложение		Рекомендации по адаптации (вид работы)** к пункту 4.1 Акта обследования ОСИ
		№ на плане	№ фото	
Вход в здание	ДУ			капитальный ремонт

* указывается: ДП-В - доступно полностью всем; ДП-И (К, О, С, Г, У) – доступно полностью избирательно (указать категории инвалидов); ДЧ-В - доступно частично всем; ДЧ-И (К, О, С, Г, У) – доступно частично избирательно (указать категории инвалидов); ДУ - доступно условно, ВНД - недоступно

**указывается один из вариантов: не нуждается; ремонт (текущий, капитальный); индивидуальное решение с ТСР; технические решения невозможны – организация альтернативной формы обслуживания

Комментарий

к заключению: _____

I Результаты обследования:**3. Пути (путей) движения внутри здания (в т.ч. путей эвакуации)****Муниципальное бюджетное образовательное учреждение дополнительного образования «Центр творчества «Содружество» городского округа город Уфа Республики Башкортостан, 450039, РБ, г. Уфа, ул. Георгия Мушникова дом 17**

Наименование объекта, адрес

№ п/п	Наименование функционально-планировочного элемента	Наличие элемента			Выявленные нарушения и замечания		Работы по адаптации объектов	
		есть/нет	№ на плане	№ фото	Содержание	Значимо для инвалида (категория)	Содержание	Виды работ
3.1	Коридор (вестибюль, зона ожидания, галерея, балкон)	есть			Приспособлено	все		
3.2	Лестница (внутри здания)	есть			Не приспособлено	все		
3.3	Пандус (внутри здания)	нет	-	-	Не приспособлено	все		технические решения невозможны
3.4	Лифт пассажирский (или подъемник)	нет	-	-	технические решения невозможны	-		технические решения невозможны
3.5	Дверь	есть			Не приспособлено	все		
3.6	Пути эвакуации (в т.ч. зоны безопасности)	есть			Не приспособлено	все		
	ОБЩИЕ требования к зоне							

II Заключение по зоне:

Наименование структурно-функциональной зоны	Состояние доступности* (к пункту 3.4 Акта обследования ОСИ)	Приложение		Рекомендации по адаптации (вид работы)** к пункту 4.1 Акта обследования ОСИ
		№ на плане	№ фото	
Пути движения внутри здания	ДУ			капитальный ремонт

* указывается: **ДП-В** - доступно полностью всем; **ДП-И** (К, О, С, Г, У) – доступно полностью избирательно (указать категории инвалидов); **ДЧ-В** - доступно частично всем; **ДЧ-И** (К, О, С, Г, У) – доступно частично избирательно (указать категории инвалидов); **ДУ** - доступно условно, **ВНД** - недоступно

**указывается один из вариантов: не нуждается; ремонт (текущий, капитальный); индивидуальное решение с ТСР; технические решения невозможны – организация альтернативной формы обслуживания

Комментарий

к заключению: _____

I Результаты обследования:**4. Зоны целевого назначения здания (целевого посещения объекта)****Вариант I – зона обслуживания инвалидов****Муниципальное бюджетное образовательное учреждение дополнительного образования****«Центр творчества «Содружество» городского округа город Уфа Республика****Башкортостан, 450039, РБ, г. Уфа, ул. Георгия Мушникова дом 17**

Наименование объекта, адрес

№ п/п	Наименование функционально-планировочного элемента	Наличие элемента			Выявленные нарушения и замечания		Работы по адаптации объектов	
		есть/нет	№ на плане	№ фото	Содержание	Значимо для инвалида (категория)	Содержание	Виды работ
	Кабинетная форма обслуживания	есть			приспособлено	все		
4.2	Зальная форма обслуживания	нет			Не приспособлено	все		
4.3	Прилавочная форма обслуживания	нет		-	-	-		-
4.4	Форма обслуживания с перемещением по маршруту	нет		-	-	-		-
4.5	Кабина индивидуального обслуживания	нет		-	-	-		-
	ОБЩИЕ требования к зоне				Не приспособлено	все		

II Заключение по зоне:

Наименование структурно-функциональной зоны	Состояние доступности* (к пункту 3.4 Акта обследования ОСИ)	Приложение		Рекомендации по адаптации (вид работы)** к пункту 4.1 Акта обследования ОСИ
		№ на плане	№ фото	
Учебная зона	ДУ			Капитальный ремонт

* указывается: ДП-В - доступно полностью всем; ДП-И (К, О, С, Г, У) – доступно полностью избирательно (указать категории инвалидов); ДЧ-В - доступно частично всем; ДЧ-И (К, О, С, Г, У) – доступно частично избирательно (указать категории инвалидов); ДУ - доступно условно, ВНД - недоступно

**указывается один из вариантов: не нуждается; ремонт (текущий, капитальный); индивидуальное решение с ТСР; технические решения невозможны – организация альтернативной формы обслуживания

Комментарий

к заключению: _____

I Результаты обследования:

4. Зоны целевого назначения здания (целевого посещения объекта) Вариант II – места приложения труда

Наименование функционально-планировочного элемента	Наличие элемента			Выявленные нарушения и замечания		Работы по адаптации объектов	
	есть/нет	№ на плане	№ фото	Содержание	Значимо для инвалида (категория)	Содержание	Виды работ
Место приложения труда	-	-	-	-	-	-	-

II Заключение по зоне:

Наименование структурно-функциональной зоны	Состояние доступности* (к пункту 3.4 Акта обследования ОСИ)	Приложение		Рекомендации по адаптации (вид работы)** к пункту 4.1 Акта обследования ОСИ
		№ на плане	№ фото	
места приложения труда	-	-	-	-

* указывается: **ДП-В** - доступно полностью всем; **ДП-И** (К, О, С, Г, У) – доступно полностью избирательно (указать категории инвалидов); **ДЧ-В** - доступно частично всем; **ДЧ-И** (К, О, С, Г, У) – доступно частично избирательно (указать категории инвалидов); **ДУ** - доступно условно, **ВНД** - недоступно

**указывается один из вариантов: не нуждается; ремонт (текущий, капитальный); индивидуальное решение с ТСР; технические решения невозможны – организация альтернативной формы обслуживания

Комментарий

к заключению: _____

**I Результаты обследования:
5. Санитарно-гигиенических помещений**

**Муниципальное бюджетное образовательное учреждение дополнительного образования
«Центр творчества «Содружество» городского округа город Уфа Республики
Башкортостан, 450039, РБ, г. Уфа, ул. Георгия Мушникова дом 17**
Наименование объекта, адрес

№ п/ п	Наименование функционально-планировочного элемента	Наличие элемента			Выявленные нарушения и замечания		Работы по адаптации объектов	
		есть/нет	№ на плане	№ фото	Содержание	Значимо для инвалида (категория)	Содержание	Виды работ
5.1	Туалетная комната	есть			приспособлено	все		
5.2	Душевая комната	нет			Не приспособлено	все		
5.3	Бытовая комната (гардеробная)	нет	-	-	-	-		-
	ОБЩИЕ требования к зоне				приспособлено	все		

II Заключение по зоне:

Наименование структурно-функциональной зоны	Состояние доступности* (к пункту 3.4 Акта обследования ОСИ)	Приложение		Рекомендации по адаптации (вид работы)** к пункту 4.1 Акта обследования ОСИ
		№ на плане	№ фото	
Санитарно-гигиенические помещения	ДУ			Капитальный ремонт

* указывается: **ДП-В** - доступно полностью всем; **ДП-И** (К, О, С, Г, У) – доступно полностью избирательно (указать категории инвалидов); **ДЧ-В** - доступно частично всем; **ДЧ-И** (К, О, С, Г, У) – доступно частично избирательно (указать категории инвалидов); **ДУ** - доступно условно, **ВНД** - недоступно

**указывается один из вариантов: не нуждается; ремонт (текущий, капитальный); индивидуальное решение с ТСР; технические решения невозможны – организация альтернативной формы обслуживания

Комментарий

к заключению: _____

**I Результаты обследования:
6. Системы информации на объекте**

**Муниципальное бюджетное образовательное учреждение дополнительного образования
«Центр творчества «Содружество» городского округа город Уфа Республики
Башкортостан, 450039, РБ, г. Уфа, ул. Георгия Мушникова дом 17**

Наименование объекта, адрес

№ п/п	Наименование функционально-планировочного элемента	Наличие элемента			Выявленные нарушения и замечания		Работы по адаптации объектов	
		есть/нет	№ на плане	№ фото	Содержание	Значимость для инвалида (категория)	Содержание	Виды работ
6.1	Визуальные средства	есть	-	-	приспосо- блено	все		
6.2	Акустические средства	нет	-	-	Не приспосо- блено	все		
6.3	Тактильные средства	нет	-	-	приспосо- блено	все		
	ОБЩИЕ требования к зоне		-	-	приспосо- блено	все		

II Заключение по зоне:

Наименование структурно-функциональной зоны	Состояние доступности* (к пункту 3.4 Акта обследования ОСИ)	Приложение		Рекомендации по адаптации (вид работы)** к пункту 4.1 Акта обследования ОСИ
		№ на плане	№ фото	
Системы информации на объекте	ДУ	-	-	

* указывается: ДП-В - доступно полностью всем; ДП-И (К, О, С, Г, У) – доступно полностью избирательно (указать категории инвалидов); ДЧ-В - доступно частично всем; ДЧ-И (К, О, С, Г, У) – доступно частично избирательно (указать категории инвалидов); ДУ - доступно условно, ВНД - недоступно

**указывается один из вариантов: не нуждается; ремонт (текущий, капитальный); индивидуальное решение с ТСР; технические решения невозможны – организация альтернативной формы обслуживания

Комментарий

к заключению: _____

















Форма № 1

РЕСПУБЛИКА БАШКОРТОСТАН



Территориальный участок г.Уфы ГУП БТИ Республики Башкортостан

ТЕХНИЧЕСКИЙ ПАСПОРТ

На нежилые помещения 1-го и 2-го этажей 17-ти этажного жилого здания

Город	Уфа
Район	Калининский
Улица	Георгия Мушникова
Дом №	17
Строение (корпус)	

Инвентарный номер	503730
Кадастровый номер	
	А Б В Г Д Е

Форма технического паспорта согласована с Государственным комитетом Республики Башкортостан по управлению государственной собственностью 10.01.2001 г.



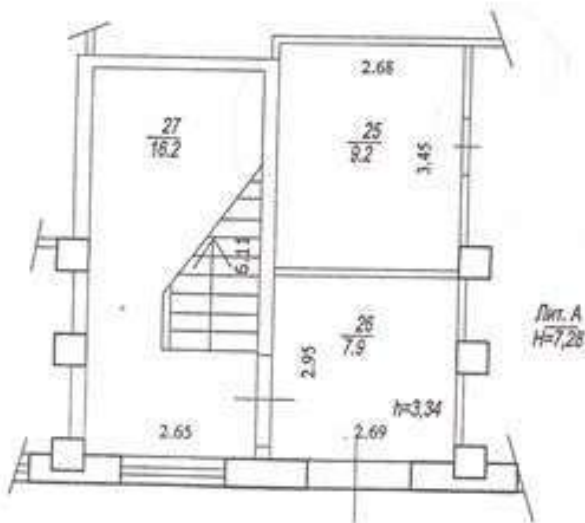
Паспорт составлен по состоянию на 29 февраля 2012 г.

(указывается дата обследования объекта недвижимости)

ТЕХНИЧЕСКИЙ ПАСПОРТ ПРАВОУСТАНОВЛИВАЮЩИМ ДОКУМЕНТОМ НЕ ЯВЛЯЕТСЯ

ПОЭТАЖНЫЙ ПЛАН
нежилых помещений по ул.Г.Мушникова,д.17
Литера А

Первый этаж



Масштаб 1:100

Территориальный участок
г. Уфы
Государственного
унитарного предприятия
"Бюро технической инвентаризации
Республики Башкортостан"

исполнил

проверил

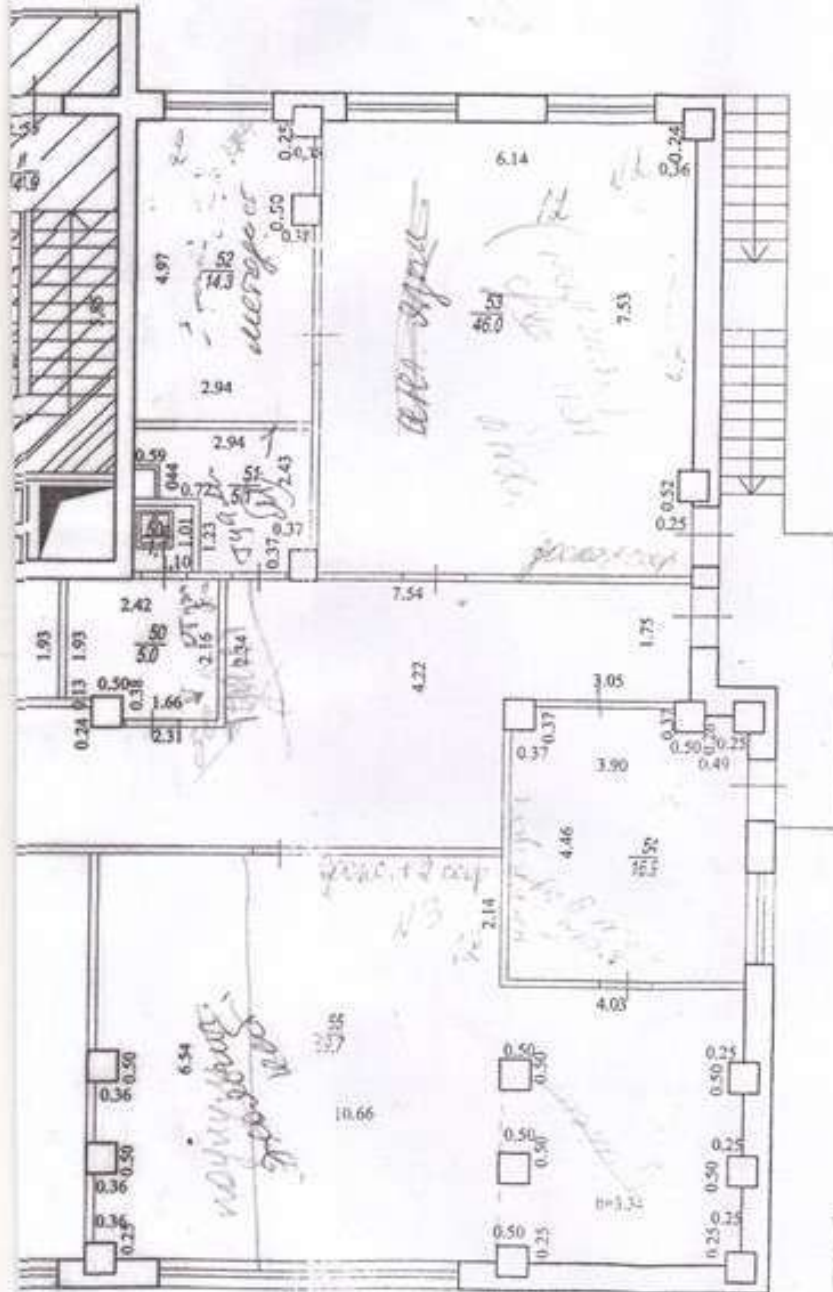
Техническая инвентаризация
по состоянию

на 29.02.2012 г.

План
Г. Мушникова, д. 17

Второй этаж

А



Лит. А

Масштаб 1:100

Территориальное управление
г. Уфа
Государственный
университет архитектуры
и строительства
"Башкирская техническая
Республики Башкортостан"

инженер
подпись

Техническая документация
по состоянию

№ 20/02/13